

## WORKSHOP 5

# Digitale Möglichkeiten der Assistenz

Anja Fuchs und Maria Klooz



**Medienberatungszentrum für Kinder und Jugendliche mit körperlichen Beeinträchtigungen**  
**Beratungszentrum für Computer und Kommunikationshilfen**  
**Baden - Württemberg**

Elisabeth-Kallenberg-Platz 4  
71706 Markgröningen  
Telefon: 07145-900463  
Fax: 07145-900464  
Mail: [info@mbz-markgroeningen.de](mailto:info@mbz-markgroeningen.de)



## Arbeitsauftrag MBZ

**Beratung von (*Fach*)Lehrkräften der *Sonderpädagogik*** in besonders komplexen Einzelfällen der Förderung von Kindern im Vorschulalter, Schülerinnen und Schülern aller Schularten, sowie **Qualifizierung** der an der Förderung beteiligten Personen aus Schule, Kindergarten und Frühförderung.

### Inhaltliche Schwerpunkte:

- Unterstützte Kommunikation: **UK**
- **assistive Technologien: AT**

Unsere Zuständigkeit erstreckt sich auf ganz **Baden-Württemberg**.



## **Weitere Medienberatungszentren in BW**

**MBZ für Kinder und Jugendliche mit Sehbehinderung – Karlsruhe**

**MBZ für blinde und hochgradig sehbehinderte Schülerinnen und Schüler –  
Schlossschule Ilvesheim**

**Bildungs- und Beratungszentrum für Hörgeschädigte – Stegen**

**MBZ für Kinder und Jugendliche mit einer Hörschädigung oder Sprachbehinderung –  
Hör-Sprachzentrum Heidelberg / Neckargemünd**

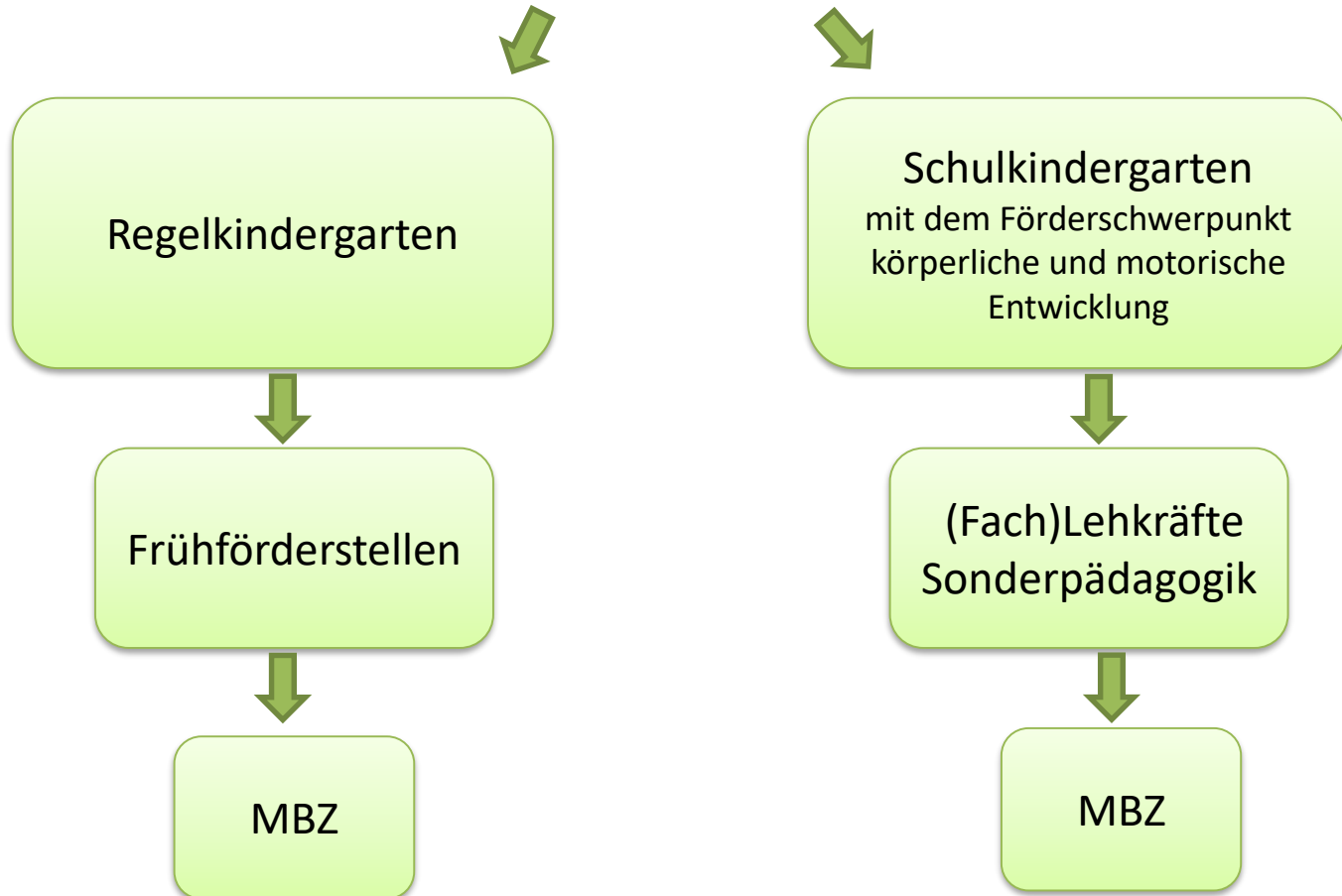
**MBZ für den Einsatz von digitalen Medien in der Förderung von Kindern und Jugendlichen  
mit einer geistigen Behinderung – Karlsruhe**

**MBZ für den Einsatz von digitalen Medien in der Förderung von Kindern und Jugendlichen  
mit individuellen Lern- und Entwicklungsbeeinträchtigungen – Stuttgart**

[https://www.schule-bw.de/faecher-und-schularten/schularten/sonderpaedagogische-bildung/sonderpaedagogische-bildungs-und-beratungszentren-sbbz/sbbz\\_internat](https://www.schule-bw.de/faecher-und-schularten/schularten/sonderpaedagogische-bildung/sonderpaedagogische-bildungs-und-beratungszentren-sbbz/sbbz_internat)

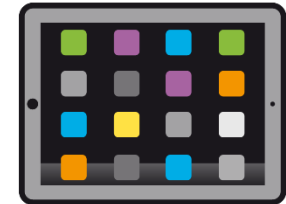


## Kind mit Beeinträchtigung körperlich / motorische Entwicklung

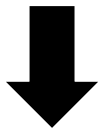




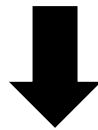
## Was sind Assistive Technologien?



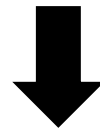
*AT sind „käuflich erworbene handelsübliche Gegenstände oder Produkte, die bei Bedarf modifiziert oder angepasst werden, um die funktionalen Fähigkeiten eines Menschen mit Behinderung zu bewahren, zu verbessern oder zu erweitern (Fisseler 2012, 87).*



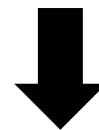
No-Tech  
AT



Low-Tech  
AT



Mid-Tech  
AT

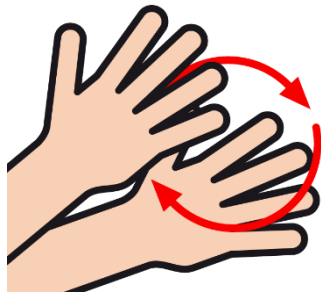


High-Tech  
AT



High-End  
AT

No-Tech  
AT



Gebärden



Persönliche Assistenz



Low-Tech  
AT

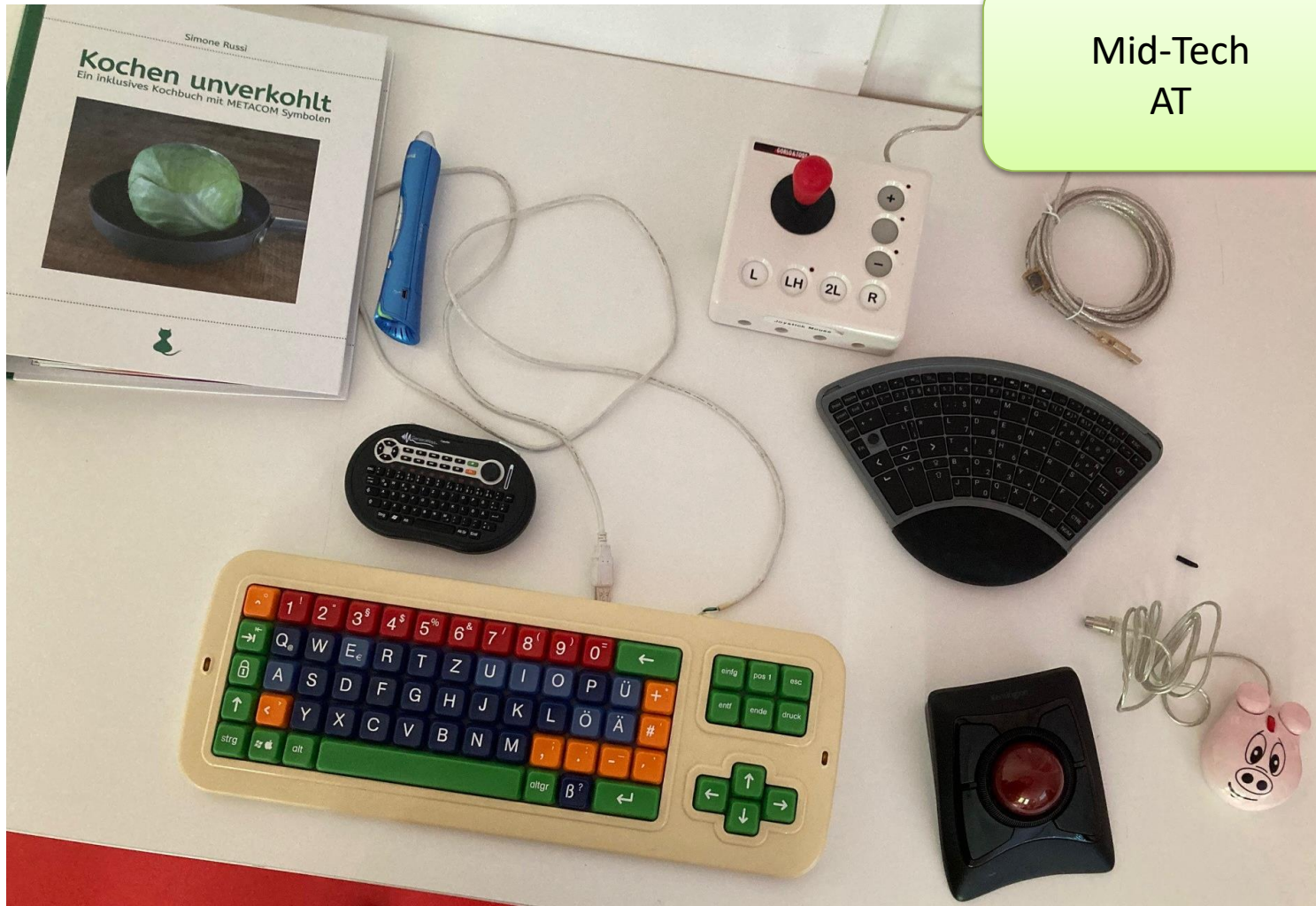






Low-Tech  
AT





Mid-Tech  
AT



Mid-Tech  
AT





High-Tech  
AT



## High-End AT



## Übergang vom Kindergarten zur Schule

ErzieherInnen  
als Experten

Beratung durch  
die  
Sonderpädagogik

- Frühberatung
- Sonderpädagogischer Dienst

**Elternentscheidung**

**Kein Anspruch auf ein  
Sonderpädagogisches Bildungsangebot:  
Allgemeine Schule**



Mit Beratung und Unterstützung  
durch den **Sonderpädagogischen  
Dienst**

**Anspruch auf ein  
Sonderpädagogisches  
Bildungsangebot**



Inklusion



Kooperative  
Organisations-  
form (KOF)



Sonderpäda-  
gogisches  
Bildungs- und  
Beratungs-  
zentrum  
SBBZ

# Sonderpädagogischer Dienst körperlich-motorische Entwicklung

Einbeziehung zur Beratung und Unterstützung möglichst **vor** der Einschulung!

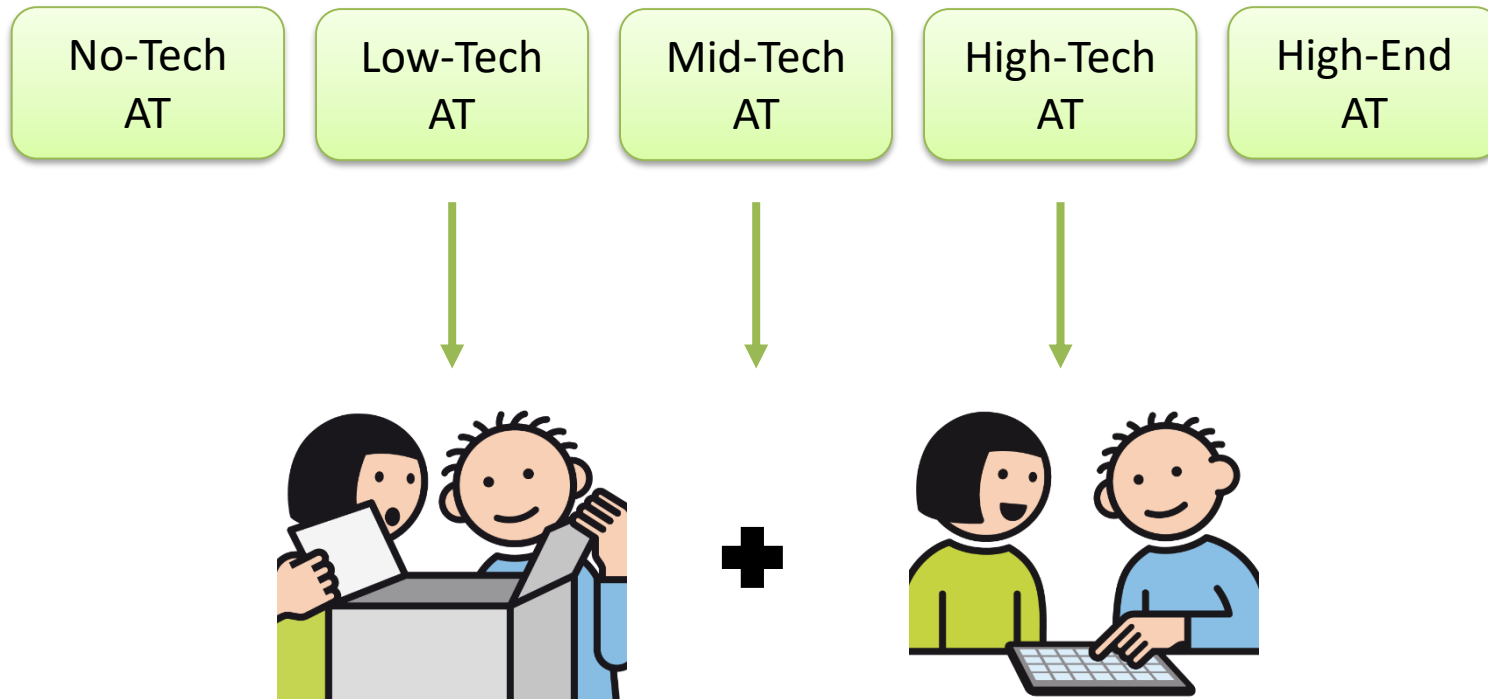
Der SOPÄDIE unterstützt allgemeine Schulen dabei, körperbehinderte Kinder und Jugendliche zu unterrichten:

- in *pädagogischen Fragen*
- zu geeigneten *Sitzpositionen und Fortbewegung* im Schulalltag
- bei der *Gestaltung von Arbeitsplätzen* und des Einsatzes entsprechender *Hilfsmittel*
- mit *Information* der Lehrer und Schüler über die Behinderung und deren Auswirkungen
- bei der Suche nach weiterführenden Schulen

Bei Bedarf zieht der SOPÄDIE das **Medienberatungszentrum** beratend hinzu



## Assistive Technologien



**Vielen Dank für Ihre Aufmerksamkeit!**



**Medienberatungszentrum für Kinder und Jugendliche mit  
körperlichen Beeinträchtigungen  
Beratungszentrum für Computer und Kommunikationshilfen  
Baden - Württemberg**

Elisabeth-Kallenberg-Platz 4  
71706 Markgröningen  
Telefon: 07145-900463  
Fax: 07145-900464  
Mail: [info@mbz-markgroeningen.de](mailto:info@mbz-markgroeningen.de)