

LECHLER-FORUM
FRÜHKINDLICHE BILDUNG UND INKLUSION IN
KINDERTAGESBETREUUNG

10. Forum Frühkindliche Bildung und Inklusion

Herzlich Willkommen
zur Würdigung des
10. Forums

VERANSTALTER

LECHLER-FORUM
FRÜHKINDLICHE BILDUNG UND INKLUSION IN
KINDERTAGESBETREUUNG



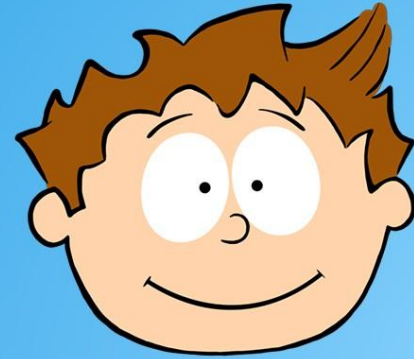
VERANSTALTER

LECHLER-FORUM
FRÜHKINDLICHE BILDUNG UND INKLUSION IN
KINDERTAGESBETREUUNG



VERANSTALTER

LECHLER-FORUM FRÜHKINDLICHE BILDUNG UND INKLUSION IN KINDERTAGESBETREUUNG



KNIETZSCHE und die Inklusion

FÜR ALLE!
Gemeinsam gefördert von:

Heidehof
Stiftung

 **Lechler
Stiftung**



LEO STIFTUNG

 **DER PARITÄTISCHE**
Baden-Württemberg



Diözese
ROTTENBURG-
STUTTGART

 **EVLV
KITA**

VERANSTALTER

 **Lechler
Stiftung**
Gutes Tun verbindet

LECHLER-FORUM FRÜHKINDLICHE BILDUNG UND INKLUSION IN KINDERTAGESBETREUUNG



Anwesende Förderer des Films „Knietsche und die Inklusion“

Für die Lechler Stiftung, Stiftungsvorstand **Heinz Gerstlauer**,

für den katholischen Landesverband Kindertagesstätten e.V. Vorstand **Wolf-Dieter Korek**

für den Paritätischen Baden-Württemberg, Bereichsleiterin Fachbereich Kinder, Familie, Migration **Feray Sahin**

für die Diözese Rottenburg-Stuttgar, Referent für Kindertageseinrichtungen **Markus Vogt**

VERANSTALTER

LECHLER-FORUM FRÜHKINDLICHE BILDUNG UND INKLUSION IN KINDERTAGESBETREUUNG



*Glücklichen
Dank!*

- An alle Referent*innen
- An die Vorbereitungsgruppe
- An die Studierenden der EH Ludwigsburg
- An alle Infoaussteller*innen
- An das Catering Caribo
- An die Technik Madmusic
- An die Mitarbeiter*innen des Hospitalhofs
- An Knietzsche und Anja von Kampen
- An die Kinder der Kita Pasodi
- An alle Sponsor*innen des Films
- An die Lechler Stiftung für die Finanzierung des Forums
- An die Teilnehmer*innen des Lechler Forums

LECHLER-FORUM FRÜHKINDLICHE BILDUNG UND INKLUSION IN KINDERTAGESBETREUUNG

Wir wünschen Ihnen eine gute Heimreise und freuen uns, Sie im nächsten Jahr wieder begrüßen zu dürfen:

Montag, den 29. Juni 2026 hier im Hospitalhof



Christoph Ebinger
Überregionale
Arbeitsstelle
Frühförderung
- Pädagogischer
Bereich –



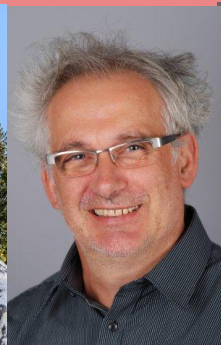
**Gerhard
Heinrich-Käfer**
Landesverband
Kath. Kinder-
tagesstätten



Kristin Hermann
Kommunalverband
Jugend und Soziales
Baden-
Württemberg



Christine Jerabek
Landesverband
Kindertagespflege
Baden-
Württemberg e.V.



Prof. Jo Jerg
Lechler-Stiftung



Sabine Kaiser
Ev. Hochschule
Ludwigsburg



Prof. Dr. Jens Müller
Ev. Hochschule
Ludwigsburg



**Simone
Neu-Wagner**
Ev. Landesverband
Tageseinrichtungen
für Kinder in
Württemberg e.V.



Katja Reiner
Der Paritätische
Baden-Württemberg
e.V.

VERANSTALTER